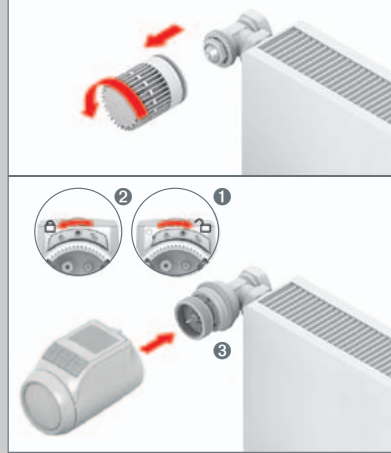


## Vorteile auf einen Blick

### Einfach zu bedienen und einfach Heizkosten sparen

- Verstellbares Display
- Hintergrundbeleuchtung
- Bequeme Programmierung
- Frostschutzfunktion
- Kindersicherung/Bediensperre
- ECO-Sparfunktion
- Fensterfunktion
- Zusätzliche Betriebsarten
- Komfortable Programmierung
- Voreingestellte Zeitprogramme
- Zeitprogramme kopieren
- Mitnahme bei Wohnungswechsel
- Erfahrung und Garantie



### Einfach zu montieren

Der Heizkörperregler TheraPro HR90 kann einfach auf alle gängigen Heizkörperventile mit Anschluss M30 x 1,5 montiert werden, ohne Schmutz oder Wasserflecken zu verursachen.

In wenigen Schritten betriebsbereit:

- Batterie einlegen
- Sprache, Uhrzeit und Datum einstellen
- alten Thermostatkopf entfernen
- wenn erforderlich Adapter montieren
- Ventilaufsatz montieren
- Heizkörperregler TheraPro HR90 aufstecken

Ihr Heizkörperregler TheraPro HR90 ist jetzt mit der Werkseinstellung betriebsbereit.

**Honeywell GmbH, Haustechnik**  
 Hardhofweg  
 74821 MOSBACH  
 DEUTSCHLAND  
 Telefon 01801 466388  
 Telefax 0800 0466388  
 info.haustechnik@honeywell.com

**Honeywell Austria Ges.m.b.H.**  
 Handelskai 388  
 1023 WIEN  
 ÖSTERREICH  
 Telefon 0810 200213  
 Telefax 01 72780-308  
 hausautomation.austria  
 @honeywell.com

**Honeywell AG**  
 Javastrasse 2/Hegnau  
 8604 VOLKETSCHWIL  
 SCHWEIZ  
 Telefon 044 85524-36  
 Telefax 044 85524-70  
 hausautomation.switzerland  
 @honeywell.com

**Wasser. Wärme. Wohlfühlen.**  
 www.honeywell-haustechnik.de

Mehr Informationen:  
[www.heizkostensparer.de](http://www.heizkostensparer.de)  
 D 0800 2244665  
 A 0810 200213  
 CH 044 85524-36

**Honeywell**

GE3H-0414GE51 R0713  
 Änderungen vorbehalten.  
 © 2013 Honeywell GmbH



INTELLIGENTE PRODUKTE  
 SPAREN ENERGIE UND GELD

**Sehtest bestanden.  
 Der neue Standard für  
 Heizkörperregler**



Auch in schwierigen räumlichen Situationen gut ablesbar.

## Alles im Blick – Heizkosten sparen, Komfort und Design

### Einfach den Blickwinkel verändern

Einzigartig – das aufklappbare Display. Der Heizkörperregler TheraPro HR90 bietet Ihnen die beste Sicht auf Ihre Wohlfühltemperatur. Lassen Sie bei sich zu Hause einfach den Heizkörperregler TheraPro HR90 die Raumtemperatur optimal für Sie regeln. Genießen Sie immer die richtige Temperatur zur richtigen Zeit. Das kompakte und moderne Gehäusedesign, die intuitive Bedienung, sowie ein Heizkosten-Sparpotenzial von bis zu 30 % werden auch Sie begeistern.

### Einfach Heizkosten sparen

Mit dem Heizkörperregler TheraPro HR90 bekommen Sie Ihre Heizkosten sicher in den Griff. Er regelt das Heizungsventil vollautomatisch über elektronische Schaltzeitprogramme. Die Heiz- und Sparzeiten können Sie nach den eigenen Wünschen und Ihrem persönlichen Tagesablauf einfach programmieren.

**Das Absenken der Raumtemperatur um 1 °C spart ca. 6 % Energie!**

### Einfach zu bedienen

#### 1 Verstellbares Display

Das aufklappbare Display lässt sich auch in schwierigen räumlichen Situationen, z.B. unter Fensterbänken, gut ablesen.

#### 2 Hintergrundbeleuchtung

Alle Angaben sind dank der Hintergrundbeleuchtung und der großen Schrift sehr gut abzulesen.

#### 3 Bequeme Programmierung

Zur bequemerer Programmierung lässt sich der Heizkörperregler TheraPro HR90 vom Ventil abnehmen.

#### 4 Frostschutzfunktion

Wenn die Temperatur unter 5 °C abfällt, öffnet der Heizkörperregler TheraPro HR90 das Heizkörperventil so lange, bis die Temperatur wieder auf 6 °C ansteigt. Damit wird verhindert, dass die Heizung einfriert.

#### 5 Kindersicherung/Bediensperre

Zum Schutz vor unerwünschter Bedienung können Sie den Heizkörperregler TheraPro HR90 sperren.

#### 6 ECO-Sparfunktion

Im ECO-Betrieb wird die Raumtemperatur um 3 °C abgesenkt.

#### 7 Fensterfunktion

Um Energie zu sparen, schließt der Heizkörperregler das Heizkörperventil, wenn Sie ein Fenster öffnen und die Temperatur dadurch stark abfällt.

#### 8 Zusätzliche Betriebsarten

Die zusätzlichen Betriebsarten „Party“, „Sondertag“ und „Urlaub“ lassen sich einfach einstellen.

#### 9 Komfortable Programmierung

Bis zu 6 Schaltpunkte pro Tag und 3 unterschiedliche Temperaturen sind einstellbar (7 Tage in der Woche).

